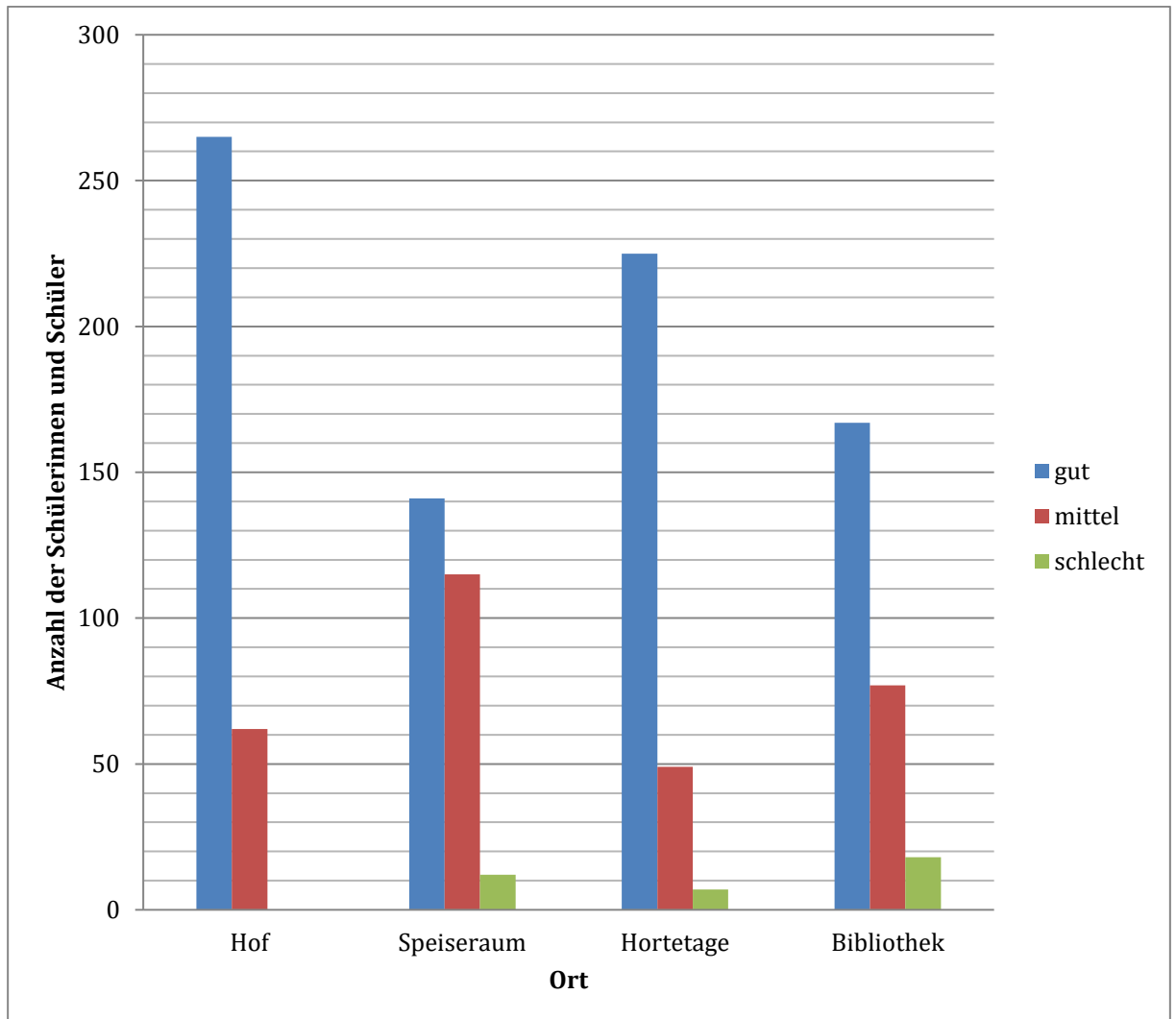


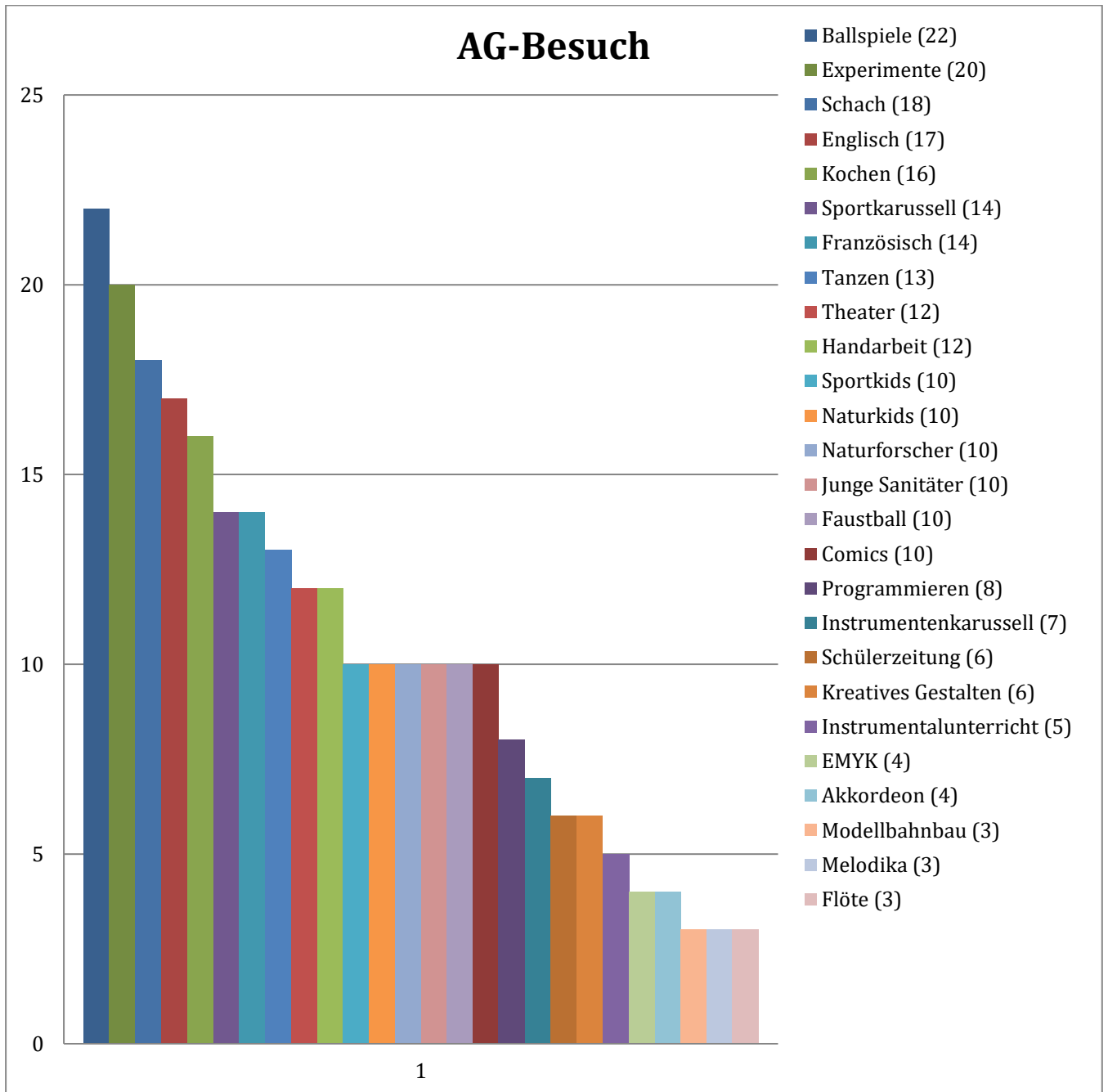
Evaluation 2019/2020
- Schülerbefragung -

zurück 327 entspricht 97,6 %

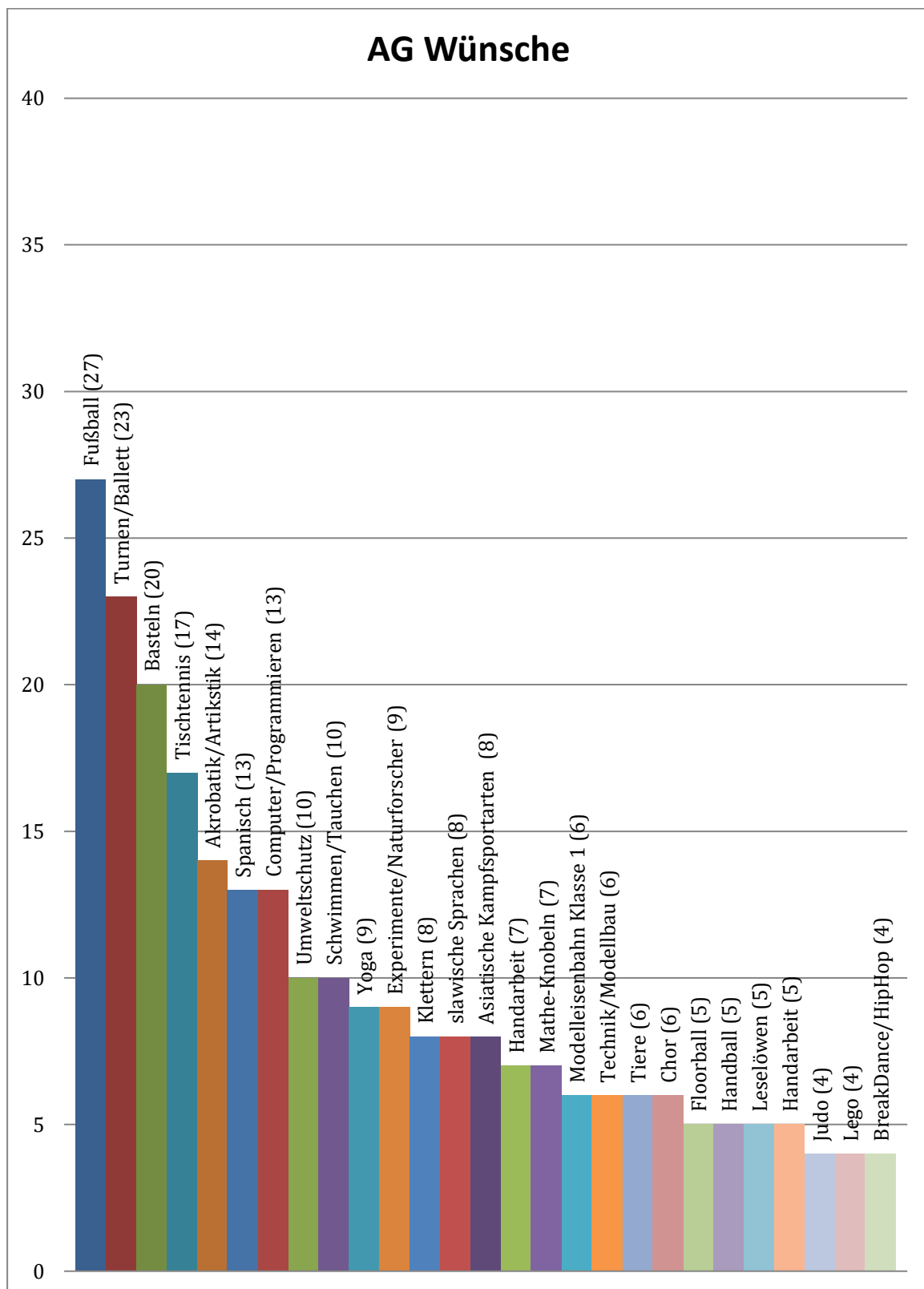
1. Gefällt dir die lange Mittagspause mit ihren verschiedenen Gestaltungsmöglichkeiten?



2. Welche AG hast du in diesem Schuljahr besucht?



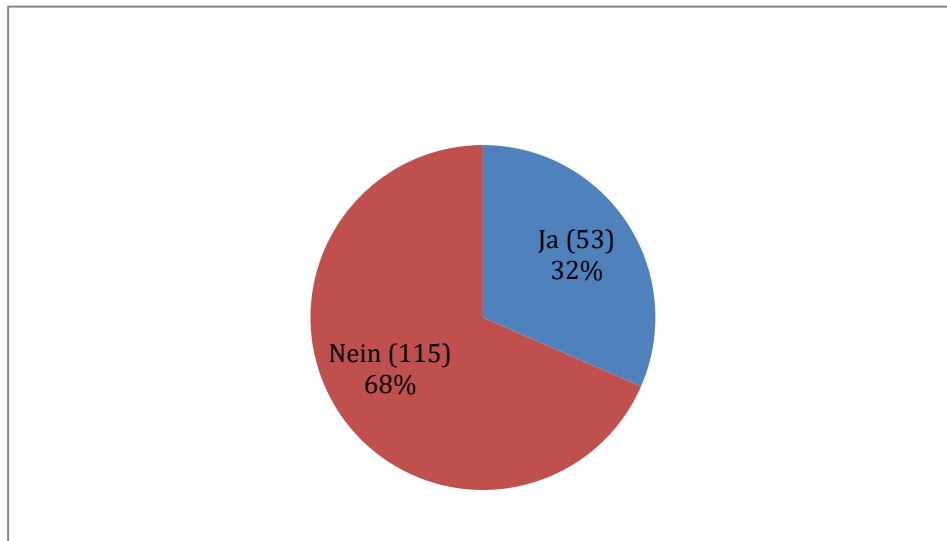
3. Könntest du einen neuen Plan gestalten, welche AG sollte unbedingt neu im Programm aufgenommen werden?
- 4.



weitere Vorschläge:

Kicker (3), Leichtathletik (3), Politik und Geografie (3), Volleyball (3), Basketball (3), Bogenschießen (2), Einrad (2), Kochen Klasse 1 (2), Pop-Tanz (2), Reiten (2), Roboter (2), Schreibwerkstatt (2), Badminton (1), Friseur/Schönheit/Beauty (1), Schach Klasse 1 (1), Star Wars (1)

5. Hast Du das Hausaufgabenzimmer der Lehrer genutzt?



6. Möchtest Du uns noch etwas mitteilen?

<u>Lobenswertes</u>	<u>Hinweise</u>	<u>Wünsche</u>
Schule ist toll (10)	Essenslange zu lang (6)	kleine Pause soll länger sein
LehrerInnen toll (5)	Toiletten sind schmutzig	schönere Hofgestaltung (mehr Spielgeräte, Schaukeln, Gras, Bäume, Pflanzen) (4)
ErzieherInnen toll (2)	es ist zu kalt in der Schule (2)	mehr Tische im Speiseraum
Aula ist schön	zu viele Unfälle im Schulhaus (2)	Klettergerüst erneuern
Fußballplatz toll (3)	zu viele Prügeleien (3)	mehr Tischtennisplatten
	Streit auf dem Bolzplatz	Turnhalle
	Essensfrau unfreundlich	mehr Ausflüge (2)
	Stühle im Essensraum unbequem	kurze Hofpause
	Essen schmeckt nicht	besseres Essen
		warmes Wasser zum Händewaschen
		mehr Sportunterricht
		Kletterstein im Hof
		öfter Sporträume öffnen
		Legozimmer
		digitale Tafel
		Kuschelzimmer teilen (kuscheln und Theater)
		Tischtenniszimmer auch in großer Hofpause öffnen (15)